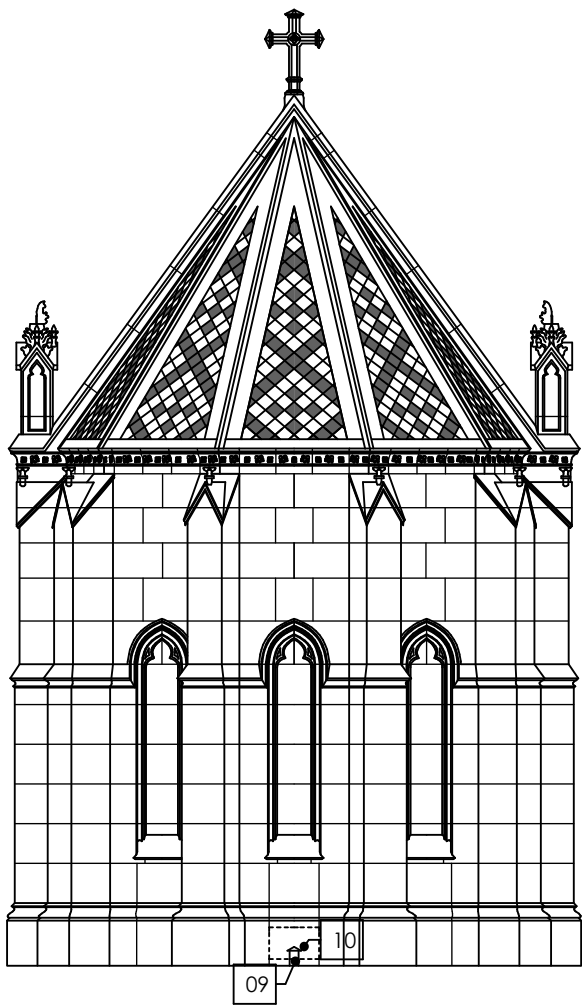
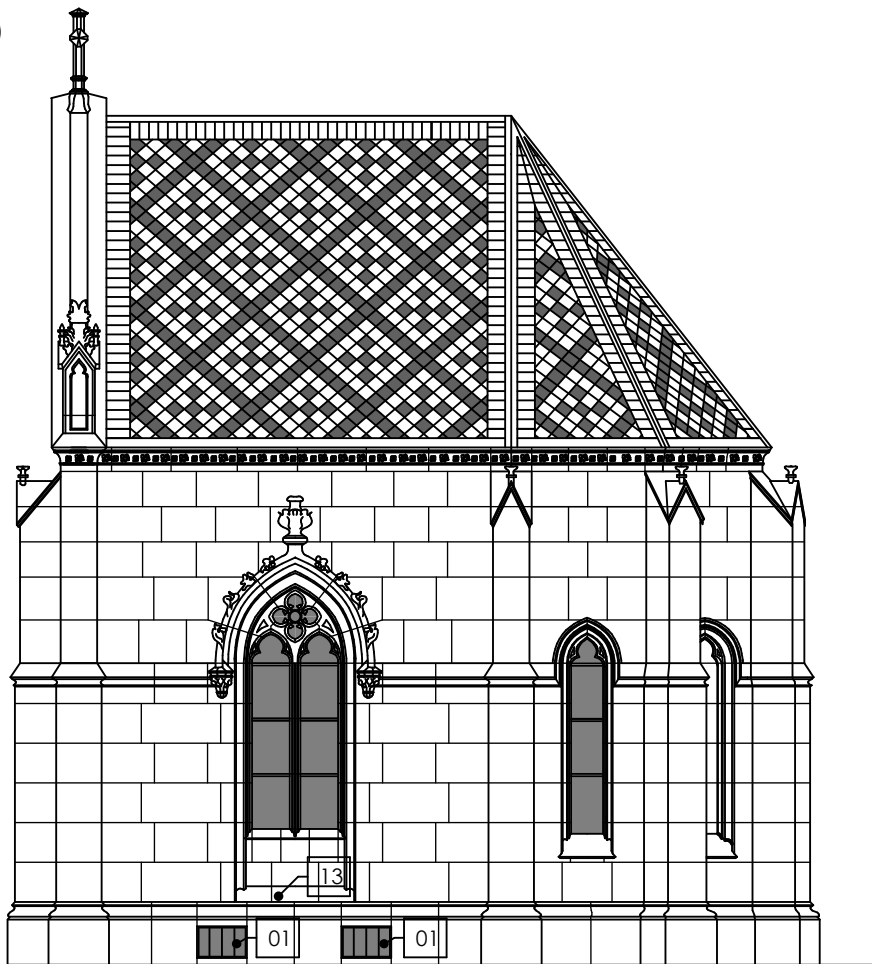


SEVEROVÝCHODNÍ POHLED



JIHOVÝCHODNÍ POHLED



Přesné rozměry je nutno ověřit na místě samém.

LEGENDA

- 01 - OBNOVA OKEN DLE DETAILU
- 02 - ZEDNICKY UPRAVIT PARAPETY
- 03 - SLOUPY PÁSNICE TRAVERZ A OCELOVÉ PLOCHY NA RAKVE ZBAVIT RZI A OPATŘIT KOVÁŘSKOU BARVOU - SVĚTLE ŠEDÁ (ZÁKLAD + 2 VRSTVY) PŘESNÝ TÓN DLE ZBYTKŮ NA TRAVERZÁCH U VSTUPU DO KRYPTY
- 04 - VYČISTIT ODVODŇOVACÍ A VĚTRACÍ KANÁL A OČISTIT KAMENNÉ PRVKY A OKOLÍ HROBKY OD MECHŮ A NÁLETŮ ZELENĚ
- 05 - VYČISTIT A VYROVNAT PODLAHU (CHYBĚJÍCÍ DLAŽBU DOPLNIT)
- 06 - OČISTIT DVEŘE, ZPROVOZNIT FUNKCI ZAMYKÁNÍ, ZÁVĚSY ZALEPIT DO ZÁRUBNÍ A DOPLNIT UMĚLÝM KAMENEM V BARVĚ A STRUKTUŘE ZÁRUBNĚ
- 07 - ODSTRANIT STÁVAJÍCÍ ZBYTKY OMÍTKY + VYTVOŘENÍ SANAČNÍHO SOUVRSTVÍ (FINÁLNÍ SILIKÁTOVÝ NÁTĚR NA ŠTUKOVOU VRSTVU DLE DETAILU)
- 08 - KAMENNÉ STĚNY OČISTIT PARNÍM ČISTIČEM
- 09 - NA ODVĚTRÁVACÍ OTVOR VYTVOŘIT NEREZOVÝ VĚTRACÍ KOMÍNEK S MANŽETOU VIZ DETAIL
- 10 - VYBOURAT ZAZDĚNÝ OTVOR A NAINSTALOVAT KOPII OSTATNÍCH OKEN DO KRYPTY
- 11 - VYČIŠTĚNÍ A PROVĚŘENÍ VPUSTI A JEJÍ ŠACHTY VČETNĚ DOPLNĚNÍ NOVÉ MŘÍŽKY DLE DEKORU ZBYLÝCH ČÁSTÍ - ŽÁROVĚ ZINKOVAT A OPATŘIT SVĚTLE ŠEDOU KOVÁŘSKOU BARVOU
- 12 - PŘEROVNÁNÍ KAMENNÝCH SCHODŮ VČETNĚ JEJICH BOČNIC DO BETONOVÉHO LOŽE
- 13 - SROVNAT KAMENNÉ BLOKY NAD OKNEM A VYSPÁROVAT SPÁRY VÁPENNOU MODIFIKOVANOU MALTOU V BARVĚ KAMENE

| | | | |
|------------------------|--|----------|----------|
| Vypracoval: | Ing. Michal Daněk | | |
| Zodpovědný projektant: | Ing. Georgi Kirjakovský | | |
| Okres: | Trutnov | mú (OÚ): | Vrchlabí |
| Investor: | Město Vrchlabí, Zámek 1, 543 01 Vrchlabí | | |

| | |
|---------|---|
| Akce: | STAVEBNÍ ÚPRAVY KRYPTY HROBKY H108 JERIE |
| Výkres: | POHLEDY SV, JV |



| | |
|-----------------|----------------|
| Datum | 9/2019 |
| Druh projektu | O.S. |
| Zakázkové číslo | A-2019-63 |
| Měřítko: | Číslo výkresu: |
| 1 : 100 | D 1.1.2/04 |